

คู่มือผู้ใช้สิทธิหลักประกันสุขภาพ

เจ็บป่วยทั่วไป

เจ็บป่วยทั่วไป หมายความว่า อาการเจ็บป่วย ที่ไม่ใช่อาการฉุกเฉิน ซึ่งอาจรอรับหรือเลือกสรรบริการสาธารณสุขในเวลาทำการปกติได้ โดยไม่ก่อให้เกิดอาการที่รุนแรงขึ้นหรือภาวะแทรกซ้อนตามมา

แนวทางการใช้สิทธิ

1. เข้ารับบริการที่หน่วยบริการประจำตามสิทธิ ติดต่อที่หน่วยบริการปฐมภูมิก่อนเสมอ
2. แจ้งขอใช้ "สิทธิหลักประกันสุขภาพแห่งชาติ" ก่อนรับบริการ พร้อมแสดงหลักฐานประกอบ ได้แก่ บัตรประจำตัวประชาชน หรือเอกสารที่ทางราชการออกให้ที่มีรูปถ่าย มีเลขประจำตัวประชาชน หากเป็นเด็กอายุต่ำกว่า 15 ปี ที่ยังไม่ได้ทำบัตรประจำตัวประชาชนให้ใช้ "สูติบัตร" แทน (ใบเกิด)

เจ็บป่วยฉุกเฉิน

เจ็บป่วยฉุกเฉิน หมายความว่า บุคคลซึ่งได้รับบาดเจ็บ หรือมีอาการป่วยกะทันหัน ซึ่งเป็นอันตรายต่อการดำรงชีวิต หรือการทำงานของอวัยวะสำคัญจำเป็นต้องได้ รับการประเมินการจัดการ และการบำบัดรักษาอย่างทันที่ เพื่อป้องกันการเสียชีวิต หรืออาการรุนแรงขึ้นของการบาดเจ็บหรืออาการป่วยนั้น

แนวทางการใช้สิทธิ

1. เข้ารับบริการกับหน่วยบริการของรัฐ หรือเอกชนที่เข้าร่วมโครงการหลักประกัน สุขภาพแห่งชาติที่อยู่ใกล้ที่สุดได้โดย ไม่จำกัดจำนวนครั้ง
2. แจ้งขอใช้สิทธิหลักประกันสุขภาพแห่งชาติ ก่อนรับบริการ พร้อมแสดงหลักฐานประกอบ ได้แก่ บัตรประจำตัวประชาชน หรือเอกสาร ที่ทางราชการออกให้ที่มีรูปถ่าย มีเลขประจำตัวประชาชน หากเป็นเด็กอายุ ต่ำกว่า 15 ปี ที่ยังไม่ได้ทำบัตรประจำตัว ประชาชนให้ใช้สูติบัตรแทน (ใบเกิด)
3. กรณีเข้ารับการรักษาที่ โรงพยาบาลเอกชนที่ไม่เข้าร่วม โครงการหลักประกันสุขภาพแห่งชาติ ให้ติดต่อสายด่วน สปสช. 1330 เพื่อแนะนำข้อมูลหรือประสานหาเตียงรองรับ ในการใช้สิทธิหลักประกันสุขภาพแห่งชาติต่อเนื่อง

กรณีอุบัติเหตุ

อุบัติเหตุ หมายความว่า เหตุการณ์ที่เกิดขึ้น โดยไม่ได้ตั้งใจ หรือคาดคิดมาก่อนทำให้เกิดความเสียหายแก่ทรัพย์สิน บุคคลได้รับอันตรายทั้งร่างกายและจิตใจ อาจบาดเจ็บ พิการ หรือรุนแรงถึงขั้นเสียชีวิต

แนวทางการใช้สิทธิ

กรณีประสบอุบัติเหตุทั่วไป

1. เข้ารับบริการกับหน่วยบริการของรัฐหรือเอกชนที่เข้าร่วมโครงการหลักประกันสุขภาพแห่งชาติที่อยู่ใกล้ที่สุดได้โดยไม่จำกัดจำนวนครั้ง
2. แจ้งขอใช้สิทธิหลักประกันสุขภาพแห่งชาติก่อนรับบริการ พร้อมแสดงหลักฐานประกอบ ได้แก่ บัตรประจำตัวประชาชน หรือเอกสารที่ทางราชการออกให้ที่มีรูปถ่าย มีเลขประจำตัวประชาชน หากเป็นเด็กอายุต่ำกว่า 15 ปี ที่ยังไม่ได้ทำบัตรประจำตัว ประชาชนให้ใช้สูติบัตรแทน (ใบเกิด)
3. กรณีเข้ารับการรักษาที่ โรงพยาบาลเอกชนที่ไม่เข้าร่วม โครงการหลักประกันสุขภาพแห่งชาติ ให้ติดต่อสายด่วน สปสช. 1330 เพื่อแนะนำข้อมูลหรือประสานหาเตียงรองรับ ในการใช้สิทธิหลักประกันสุขภาพแห่งชาติต่อเนื่อง

กรณีประสบอุบัติเหตุจากรถ

1. แจ้งขอใช้สิทธิหลักประกันสุขภาพแห่งชาติ ก่อนรับบริการ พร้อมแสดงหลักฐานประกอบ ได้แก่ บัตรประจำตัวประชาชน หรือเอกสาร ที่ทางราชการออกให้ที่มีรูปถ่าย มีเลขประจำตัวประชาชน หากเป็นเด็กอายุต่ำกว่า 15 ปี ที่ยังไม่ได้ทำบัตรประจำตัว ประชาชนให้ใช้สูติบัตรแทน (ใบเกิด)
2. กรณีเข้ารับการรักษาที่ โรงพยาบาลเอกชนที่ไม่เข้าร่วม โครงการหลักประกันสุขภาพแห่งชาติ ให้ติดต่อสายด่วน สปสช. 1330 เพื่อแนะนำข้อมูลหรือประสานหาเตียงรองรับ ในการใช้สิทธิหลักประกันสุขภาพแห่งชาติต่อเนื่อง

การส่งต่อเพื่อการรักษาต่อเนื่อง

การส่งต่อเพื่อการรักษาต่อเนื่อง หมายความว่า หากการรักษาพยาบาลครั้งนั้น "เกินศักยภาพของหน่วยบริการ" จะพิจารณาส่งต่อไปยังหน่วยบริการที่มีศักยภาพ ที่สูงกว่าตามภาวะความจำเป็นของโรค

แนวทางการใช้สิทธิ

1. เข้ารับบริการที่หน่วยบริการประจำตามสิทธิ หากหน่วยบริการปฐมภูมิเกินศักยภาพ จะได้รับการส่งต่อตามขั้นตอน
2. แจ้งขอใช้สิทธิหลักประกันสุขภาพแห่งชาติก่อนรับบริการ พร้อมแสดงหลักฐานประกอบ ได้แก่ บัตรประจำตัวประชาชน หรือเอกสารที่ทางราชการออกให้ที่มีรูปถ่าย มีเลขประจำตัวประชาชน หากเป็นเด็กอายุต่ำกว่า 15 ปี ที่ยังไม่ได้ทำบัตรประจำตัวประชาชนให้ใช้สูติบัตรแทน (ใบเกิด)

นโยบายเจ็บป่วยฉุกเฉินวิกฤต มีสิทธิทุกที่ (UCEP)

เจ็บป่วย "ฉุกเฉินวิกฤต" มีสิทธิทุกที่ "โดยไม่ต้องสำรองจ่าย"

รู้จักสิทธิ UCEP สิทธิ UCEP (Universal Coverage for Emergency Patients) คือ สิทธิการรักษาตามนโยบายรัฐ เพื่อคุ้มครองผู้ป่วยฉุกเฉินวิกฤต ให้สามารถ เข้ารับการรักษาในโรงพยาบาลทุกแห่งที่ใกล้ที่สุดได้ โดยไม่ต้องเสียค่าใช้จ่ายจน พ้นวิกฤตและสามารถเคลื่อนย้ายได้อย่างปลอดภัย แต่ไม่เกิน 72 ชั่วโมง

อาการที่เข้าข่าย ภาวะฉุกเฉินวิกฤต...

1. หมดสติ ไม่รู้สึกตัว ไม่หายใจ
2. หายใจเร็ว หอบเหนื่อยรุนแรง หายใจติดขัดมีเสียงดัง
3. ชีพจรผิดปกติ หัวใจเต้น
4. เจ็บหน้าอกเฉียบพลัน รุนแรง
5. แขนขาอ่อนแรงครึ่งซีกพูดไม่ชัดแบบปัจจุบันทันด่วนหรือชักต่อเนื่องไม่หยุด
6. อาการอื่นที่มีผลต่อการหายใจ ระบบการไหลเวียนโลหิต และระบบสมองที่เป็นอันตรายต่อชีวิต หากพบอาการที่ข้างาย

ขั้นตอนการใช้สิทธิ UCEP

1. ผู้ป่วยฉุกเฉินวิกฤตเข้าโรงพยาบาลที่ใกล้ที่สุด
2. โรงพยาบาลประเมินอาการและคัดแยกระดับความฉุกเฉิน
3. ศูนย์ประสานคุ้มครองสิทธิ ผู้ป่วยฉุกเฉินวิกฤตตรวจสอบความถูกต้องครบถ้วนของข้อมูล
4. กรณีเข้าเกณฑ์ฉุกเฉินวิกฤต จะได้รับความคุ้มครองตามสิทธิ UCEP ทันทีแต่ไม่เกิน 72 ชั่วโมง
5. กรณีไม่เข้าเกณฑ์ฉุกเฉินวิกฤตให้รีบประสานโรงพยาบาลตามสิทธิหากประสงค์รักษาต้องรับผิดชอบค่าใช้จ่ายเอง
หมายเหตุ : Universal Coverage for Emergency Patients (UCEP) คือ สิทธิการรักษาตามนโยบายรัฐ เพื่อคุ้มครองผู้ป่วยฉุกเฉินวิกฤต

การบริการสร้างเสริมสุขภาพและป้องกันโรค

บริการสร้างเสริมสุขภาพและป้องกันโรค (P&P)

บริการสร้างเสริมสุขภาพและป้องกันโรค (P&P) เป็นสิทธิประโยชน์เดียวในระบบหลักประกันสุขภาพแห่งชาติที่จัดให้กับประชาชนไทยทุกสิทธิ เป็นบริการสาธารณสุขที่ให้โดยตรงแก่บุคคลครอบครัวหรือกลุ่มบุคคล โดยมี

วัตถุประสงค์เพื่อลดปัจจัยเสี่ยงทางสุขภาพ อัตราป่วย/อัตรามรณะที่เป็นภาระโรคของประเทศและส่งเสริมสุขภาพแม่และเด็ก บรรลุเป้าประสงค์ที่ต้องการให้ประชาชนมีคุณภาพชีวิตที่ดีและลดค่าใช้จ่ายด้านสุขภาพของครัวเรือน

การสร้างเสริมสุขภาพ หมายความว่า บริการหรือกิจกรรมที่ให้โดยตรงแก่บุคคล ครอบครัวหรือกลุ่มบุคคล เพื่อสร้างเสริมความตระหนักและขีดความสามารถของบุคคลในการดูแลสุขภาพของตนเอง

การป้องกันโรค หมายความว่า บริการหรือกิจกรรมทางการแพทย์และสาธารณสุขที่ให้โดยตรงแก่บุคคล ครอบครัวหรือกลุ่มบุคคล เพื่อป้องกันไม่ให้เกิดโรค

การสร้างเสริมสุขภาพและป้องกันโรค มีขอบเขตดังนี้

1. การตรวจคัดกรองเพื่อค้นหาภาวะเสี่ยงต่อการเสียสุขภาพและศักยภาพที่เอื้ออำนวยต่อการสร้างเสริมสุขภาพ
2. การสร้างเสริมการปรับเปลี่ยนพฤติกรรม การให้คำปรึกษาแนะนำ การให้ความรู้และการสาธิตเพื่อสร้างเสริมสุขภาพและป้องกันโรค
3. การสร้างเสริมภูมิคุ้มกัน การฉายยา และการทำหัตถการเพื่อสร้างเสริมสุขภาพและป้องกันโรค ทั้งนี้ไม่รวมถึงการเฝ้าระวัง และการป้องกันไม่ให้ผู้ที่ป่วยมีอาการแทรกซ้อนหรือการชะลอความรุนแรงของการป่วย โดยให้ถือว่าบริการดังกล่าวเป็นกิจกรรมด้านการรักษาพยาบาล

เป้าหมาย

ประชาชนไทยทุกสิทธิ ได้แก่ ผู้มีสิทธิหลักประกันสุขภาพแห่งชาติ ผู้มีสิทธิประกันสังคม ผู้มีสิทธิสวัสดิการข้าราชการ/รัฐวิสาหกิจ/เจ้าหน้าที่องค์กรปกครองส่วนท้องถิ่น และสิทธิอื่นๆ ย่อมมีสิทธิเข้าถึงบริการสร้างเสริมสุขภาพและป้องกันโรคตามประเภทและขอบเขตบริการสาธารณสุข ฉบับที่ 10 ของประชาชนแต่ละกลุ่มวัย

รายการหรือกิจกรรมบริการสร้างเสริมสุขภาพและป้องกันโรค (สิทธิประโยชน์) ที่ประชาชนทุกสิทธิจะได้รับแยกตามกลุ่มวัยเป็น 5 กลุ่ม ประกอบด้วย กลุ่มหญิงตั้งครรภ์ กลุ่มเด็กเล็กอายุ 0 - ๕ ปี กลุ่มเด็กโตและวัยรุ่นอายุ ๖ - ๒๔ ปี กลุ่มผู้ใหญ่อายุ ๒๕ - ๕๕ ปี และกลุ่มผู้สูงอายุ ๖๐ ปีขึ้นไป ทั้งนี้การจัดบริการตามรายการหรือกิจกรรมบริการ หน่วยบริการจะดำเนินการตามแนวทางหรือแนวเวชปฏิบัติ และมาตรฐานบริการที่กำหนด โดยกรมวิชาการของกระทรวงสาธารณสุขหรือราชวิทยาลัยหรือสมาคมวิชาชีพที่เกี่ยวข้อง

สิทธิประโยชน์ การบำบัดทดแทนไต

สิทธิประโยชน์ ผู้ป่วยเอดส์และผู้ติดเชื้อเอชไอวี

สิทธิประโยชน์ในระบบหลักประกันสุขภาพแห่งชาติ

เจ็บป่วยฉุกเฉิน หมายความว่า บุคคลซึ่งได้รับบาดเจ็บ หรือมีอาการป่วยกะทันหัน ซึ่งเป็นภัยอันตรายต่อการดำรงชีวิต หรือการทำงานของอวัยวะสำคัญจำเป็นต้องได้รับการประเมินการจัดการ และการนำบัตรรักษาอย่างทันทีทันใด เพื่อป้องกันการเสียชีวิต หรืออาการรุนแรงขึ้นของการบาดเจ็บหรืออาการป่วยนั้น



แนวทางการใช้สิทธิ

1. เข้ารับบริการกับหน่วยบริการของรัฐ หรือเอกชนที่เข้าร่วมโครงการหลักประกันสุขภาพแห่งชาติที่อยู่ใกล้ที่สุดได้โดย ไม่จำกัดจำนวนครั้ง
2. แจ้งขอใช้สิทธิหลักประกันสุขภาพแห่งชาติ ก่อนรับบริการ พร้อมแสดงหลักฐานประกอบ ได้แก่ บัตรประจำตัวประชาชน หรือเอกสารที่ทางราชการออกให้ที่มีรูปถ่าย มีเลขประจำตัวประชาชน หากเป็นเด็กอายุ ต่ำกว่า 15 ปี ที่ยังไม่ได้ทำบัตรประจำตัว ประชาชนให้ใช้สูติบัตรแทน (ใบเกิด)
3. กรณีเข้ารับการรักษาที่ **โรงพยาบาลเอกชนที่ไม่เข้าร่วม** โครงการหลักประกันสุขภาพแห่งชาติ ให้ติดต่อ สายด่วน สปสช. 1330 เพื่อนำเสนอข้อมูลหรือประสานหาเตียงรองรับ ในการใช้สิทธิหลักประกันสุขภาพแห่งชาติต่อเนื่อง



หากมีข้อสงสัยในการใช้สิทธิหลักประกันสุขภาพแห่งชาติ (สิทธิบัตรทอง) สอบถาม โทร สายด่วน สปสช. 1330 (ตลอด 24 ชม.)

สิทธิประโยชน์ในระบบหลักประกันสุขภาพแห่งชาติ

อุบัติเหตุ หมายความว่า เหตุการณ์ที่เกิดขึ้นโดยไม่ได้ตั้งใจ หรือคาดคิดมาก่อน ทำให้เกิดความเสียหายแก่ทรัพย์สิน บุคคลได้รับอันตรายทั้งร่างกายและจิตใจ อาจบาดเจ็บ พิการ หรือรุนแรงถึงขั้นเสียชีวิต

กรณีอุบัติเหตุ แบ่งเป็น 2 กรณี ดังนี้

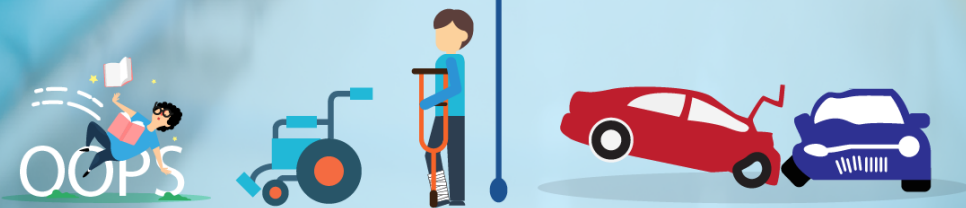
แนวทางการใช้สิทธิ

กรณีประสบอุบัติเหตุทั่วไป

1. เข้ารับบริการกับหน่วยบริการของรัฐ หรือเอกชนที่เข้าร่วมโครงการหลักประกันสุขภาพแห่งชาติที่อยู่ใกล้ที่สุดได้โดย ไม่จำกัดจำนวนครั้ง
2. แจ้งขอใช้สิทธิหลักประกันสุขภาพแห่งชาติ ก่อนรับบริการ พร้อมแสดงหลักฐานประกอบ ได้แก่ บัตรประจำตัวประชาชน หรือเอกสาร ที่ทางราชการออกให้ที่มีรูปถ่าย มีเลขประจำตัวประชาชน หากเป็นเด็กอายุ ต่ำกว่า 15 ปี ก็ยังไม่ได้ทำบัตรประจำตัว ประชาชนให้ใช้สูติบัตรแทน (ใบเกิด)
3. กรณีเข้ารับการรักษายัง **โรงพยาบาลเอกชนที่ไม่เข้าร่วม** โครงการหลักประกันสุขภาพแห่งชาติ ให้ติดต่อ สายด่วน สปสช. 1330 เพื่อแนะนำข้อมูลหรือประสานหาเตียงรองรับ ในการใช้สิทธิหลักประกันสุขภาพแห่งชาติต่อเนื่อง

กรณีประสบอุบัติเหตุจากรถ

- *ในกรณีที่ผู้มีสิทธิหลักประกันสุขภาพแห่งชาติ มีสิทธิได้รับความคุ้มครองตามกฎหมายว่าด้วยการคุ้มครองผู้ประสบภัยจากรถให้ใช้สิทธิ ดังกล่าวก่อน
1. แจ้งขอใช้สิทธิหลักประกันสุขภาพแห่งชาติ ก่อนรับบริการ พร้อมแสดงหลักฐานประกอบ ได้แก่ บัตรประจำตัวประชาชน หรือเอกสาร ที่ทางราชการออกให้ที่มีรูปถ่าย มีเลขประจำตัวประชาชน หากเป็นเด็กอายุ ต่ำกว่า 15 ปี ก็ยังไม่ได้ทำบัตรประจำตัว ประชาชนให้ใช้สูติบัตรแทน (ใบเกิด)
 2. กรณีเข้ารับการรักษายัง **โรงพยาบาลเอกชนที่ไม่เข้าร่วม** โครงการหลักประกันสุขภาพแห่งชาติ ให้ติดต่อ สายด่วน สปสช. 1330 เพื่อแนะนำข้อมูลหรือประสานหาเตียงรองรับ ในการใช้สิทธิหลักประกันสุขภาพแห่งชาติต่อเนื่อง



หากมีข้อสงสัยในการใช้สิทธิหลักประกันสุขภาพแห่งชาติ (สิทธิบัตรทอง) สอบถาม โทร สายด่วน สปสช. 1330 (ตลอด 24 ชม.)

“การสร้างเสริมสุขภาพ” หมายถึง บริการหรือกิจกรรมที่ให้โดยตรงแก่บุคคล ครอบครัวหรือกลุ่มบุคคล เพื่อสร้างเสริมความตระหนักและขีดความสามารถของบุคคลในการดูแลสุขภาพของตนเอง

“การป้องกันโรค” หมายถึง บริการหรือกิจกรรมทางการแพทย์และสาธารณสุขที่ให้โดยตรงแก่บุคคล ครอบครัวหรือกลุ่มบุคคล เพื่อป้องกันไม่ให้เกิดโรค



ขอบเขตของการสร้างเสริมสุขภาพและการป้องกันโรค มีดังนี้

- 1 การตรวจคัดกรองเพื่อค้นหาภาวะเสี่ยงต่อการเสียชีวิต และศึกษาภาพที่เอื้ออำนวยต่อการสร้างเสริมสุขภาพ
 - 2 การส่งเสริมปรับเปลี่ยนพฤติกรรม การให้คำปรึกษาแนะนำ การให้ความรู้ และการสาธิต และป้องกันโรค
 - 3 การสร้างเสริมภูมิคุ้มกัน การฉายยา และการบำบัดการเพื่อสร้างเสริมสุขภาพและป้องกันโรค
- ทั้งนี้ ไม่รวมถึงการเฝ้าระวังโรค และการป้องกันไม่ให้เกิดโรคที่ป่วยมีอาการเรื้อรังหรือภาวะฉุกเฉินของระบบ โดยให้ถือว่าบริการดังกล่าวเป็นกิจกรรมด้านการรักษาพยาบาล

บริการสร้างเสริมสุขภาพและป้องกันโรคของคนไทยทุกกลุ่มวัย

คุ้มครองค่าใช้จ่ายตามการวินิจฉัยทางการแพทย์และประเภทของคณะกรรมการหลักประกันสุขภาพแห่งชาติ

• กลุ่มหญิงตั้งครรภ์และหลังคลอด

ทดสอบการตั้งครรภ์ ตรวจครรภ์และประเมินความเสี่ยง ตรวจครรภ์ด้วยอัลตราซาวด์ ตรวจเลือดคัดกรองภาวะซีด ซีพีเอส เอชไอ ตับอักเสบ บี ราชสีสนิยมและคาวมั้น ตรวจปีศาจ: วัคซีนเข็มคอตีบ บาดทะยักและวัคซีนโหหืดใหญ่ ให้น้ำบำรุงเสริมธาตุเหล็ก ไฟลิกและไอโอดีน การให้น้ำนมด้วยวิธีเอชไอวี เพื่อป้องกันการติดเชื้อจากแม่สู่ลูก ตรวจช่องปากและฟัน จัดและทำความสะอาดฟันรวมทั้งการขูดหินน้ำลาย ประเมินสุขภาพจิต ตรวจหลังคลอดและคุมกำเนิด ส่งเสริมการเลี้ยงลูกด้วยนมแม่ สนับสนุนที่สุภาพ

• กลุ่มเด็กเล็ก อายุ 0-5 ปี

ฉีดวัคซีนป้องกันโรค ตับอักเสบบี บาดทะยัก คอตีบ ไอกรณ โปลิโอ เยื่อหุ้มสมองอักเสบ อูจจาระร่วงจากเชื้อไวรัสโรต้า หัด หัดเยอรมัน คางทูม ไขหวัดใหญ่และไขสมองอักเสบ เอชไอวี ตรวจเลือดคัดกรองภาวะพร่องไทรอยด์ (โรคอ้วน) ภาวะซีด การติดเชื้อเอชไอวี ซึ่น้ำหนักตัวส่วนสูง เพื่อติดตามการเจริญเติบโต ตรวจคัดกรองพัฒนาการ ตรวจช่องปากและฟัน เคลือบฟลูออไรด์ การให้ยาไทรอกซินป้องกันภาวะพร่องไทรอยด์ ให้น้ำบำรุงเสริมธาตุเหล็ก ยาต้านไวรัสเอชไอวี สนับสนุนที่สุภาพ/บันทึกพัฒนาการ และเว้นตามหากมีภาวะสายตาดำผิดปกติ

• กลุ่มเด็กโตและวัยรุ่นอายุ 6-24 ปี

ฉีดวัคซีนคอตีบ บาดทะยัก วัคซีนเข็มคอตีบ เอชไอวีป้องกันมะเร็งปากมดลูก (สำหรับนักเรียนหญิง ป.5) ฉีดน้ำหนักตัวส่วนสูง เพื่อติดตามการเจริญเติบโต ตรวจเลือดคัดกรองภาวะซีด เอชไอวี ตรวจช่องปากและฟัน ตรวจวัดความดันโลหิต ตรวจคัดกรองสายตาและการได้ยิน คัดกรองความเสี่ยงจากการสูบบุหรี่/สุรา/สารเสพติด การเลือกฟลูออไรด์และหมอนรองฟัน การให้ยาบำรุงเสริมธาตุเหล็ก เว้นตามหากมีภาวะสายตาดำผิดปกติ (สำหรับนักเรียน ป.1) การป้องกัน และแก้ไข การตั้งครรภ์ในวัยรุ่น และการตั้งครรภ์ไม่พึงประสงค์ การคุมกำเนิด การให้คำปรึกษา แนะนำด้านสุขภาพ

• กลุ่มผู้ใหญ่อายุ 25-59 ปี

ฉีดวัคซีนคอตีบ บาดทะยัก ตรวจวัดความดันโลหิต ตรวจเลือดคัดกรองเบาหวาน เอชไอวี คัดกรองความเสี่ยงจากการสูบบุหรี่/สุรา/สารเสพติด คัดกรองปัจจัยเสี่ยงต่อการเกิดโรคหัวใจ และหลอดเลือด ตรวจคัดกรองมะเร็งปากมดลูก ตรวจคัดกรองมะเร็งลำไส้ใหญ่ (50-70 ปี) เคลือบฟลูออไรด์ การให้ยาบำรุงเสริมธาตุเหล็ก การป้องกันและแก้ไขการตั้งครรภ์ไม่พึงประสงค์ การคุมกำเนิด การให้ความรู้ตรวจติดตามด้วยตนเอง การให้คำปรึกษาแนะนำด้านสุขภาพ

• กลุ่มผู้สูงอายุ 60 ปีขึ้นไป

ฉีดวัคซีนคอตีบ บาดทะยัก ตรวจประเมินความสามารถในการทำกิจวัตรประจำวัน (ADL) ตรวจวัดดัชนีมวลกล้ามเนื้อ ความดันโลหิต ตรวจเลือดคัดกรองเบาหวาน เอชไอวี คัดกรองปัจจัยเสี่ยงต่อการเกิดโรคหัวใจและหลอดเลือด โรคหลอดเลือดสมอง คัดกรองโรคซึมเศร้า ตรวจคัดกรองมะเร็งลำไส้ใหญ่ (50-70 ปี) การเลือกฟลูออไรด์ การให้ความรู้ออกกำลังกาย และฝึกสมองป้องกันโรคสมองเสื่อม การให้ความรู้ ตรวจด้านด้วยตนเอง การให้คำปรึกษา แนะนำด้านสุขภาพ



สิทธิประโยชน์ในระบบหลักประกันสุขภาพแห่งชาติ



การส่งต่อเพื่อการรักษาต่อเนื่อง หมายความว่า หากการรักษาพยาบาลครั้งนั้น “เกินศักยภาพของหน่วยบริการ” จะพิจารณาส่งต่อไปยังหน่วยบริการที่มีศักยภาพที่สูงกว่าตามภาวะความจำเป็นของโรค



แนวทางการใช้สิทธิ

- 1.เข้ารับบริการที่หน่วยบริการประจำตามสิทธิ หากหน่วยบริการปฐมภูมิเกินศักยภาพ จะได้รับการส่งต่อตามขั้นตอน
- 2.แจ้งขอใช้สิทธิหลักประกันสุขภาพแห่งชาติก่อนรับบริการ พร้อมแสดงหลักฐานประกอบ ได้แก่ บัตรประจำตัวประชาชน หรือเอกสารที่ทางราชการออกให้ที่มีรูปถ่าย มีเลขประจำตัวประชาชน หากเป็นเด็กอายุต่ำกว่า 15 ปี ที่ยังไม่ได้ทำบัตรประจำตัวประชาชนให้ใช้สูติบัตรแทน (ใบเกิด)